



optiClient 130 V5.0 za HiPath 3000/4000/5000

optiClient 130 – spremenite svoj računalnik v zmogljiv telefonski aparat

optiClient 130 V5.0 spremeni vaš računalnik v centralno točko za večpredstavnostne komunikacije s podporo za govorne, podatkovne, e-poštne in spletne aplikacije.

SIEMENS

Global network of innovation

Opis sistema

optiClient 130 V5.0 je programski odjemalec, ki uporabniku zagotavlja dostop do vseh klasičnih HiPath funkcij.

optiClient 130, ki je sestavni del Siemensove konvergenčne arhitekture HiPath, je sodobno in uporabniku prijazno programsko orodje za profesionalne govorne komunikacije.

optiClient 130 V5.0 deluje v okolju HiPath 4000 V2.0 s protokolnim prevajalnikom HG 3530 V2.0 in HiPath 3000/5000 s protokolnim prevajalnikom HG 1500 V2.0 (ali novejšim).

S pomočjo H.323 in CorNet-IP protokolov lahko do telefonskih funkcij dostopate neposredno na računalniškem namizju. optiClient 130 V5.0 deluje v okolju Windows 2000 in Windows XP.

optiClient 130 V5.0 lahko deluje kot samostojna aplikacija ali v povezavi s telefonskim aparatom iz družine optiPoint in je tako idealna rešitev pri implementaciji novih, na IP protokolu temelječih, rešitev. optiClient 130 V5.0 je izjemno primeren za mobilne uporabnike, ki lahko dostopajo do vseh funkcij sistema tudi izven podjetja. Odjemalec omogoča tudi preprost dostop do LDAP imenikov.

Prednosti in koristi za uporabnika

- Ekonomična komunikacijska rešitev z uporabo skupne infrastrukture za prenos podatkov in govora.
- Postopen prehod v svet konvergenčnih komunikacij zagotavlja varnost naložbe.
- Večja produktivnost zahvaljujoč uporabi istega odjemalca v pisarni in na terenu.
- Koncept ene klicne številke
V pisarni ali na terenu ste vedno dosegljivi na isti telefonski številki.

Lastnosti

optiClient 130 V5.0 omogoča mobilnim uporabnikom, ne glede na to kje se nahajajo, dostop do HiPath funkcij.

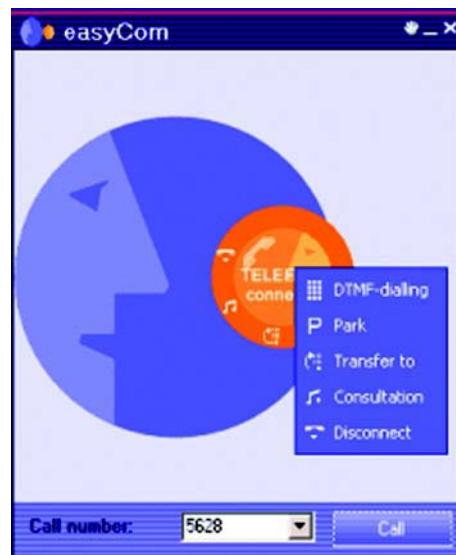
Mobilnost: Bodite povsod dosegljivi pod svojo klicno številko. Uporabite lahko lastno IP infrastrukturo (npr. v eni izmed poslovalnic) ali javno dostopna IP omrežja (npr. WLAN dostopno točko). Programski odjemalec optiClient 130 V5.0 nadgradi vaš računalnik s telefonsko funkcionalnostjo, ki jo lahko uporabljate neodvisno od trenutne lokacije.



Integracija telefonskih imenikov: S pomočjo odjemalca optiClient 130 V5.0 lahko dostopate do centralnih LDAP telefonskih imenikov.



Prijaznost do uporabnika: Intuitivni uporabniški vmesnik easyCom poenostavlja dostop do kompleksnih funkcij. Vzpostavljanje posvetovalnega ali konferenčnega klica je sedaj preprosto kot otroška igra. Vse lahko storite s preprosto metodo "povleci in spusti".



Druge lastnosti

- Prilagodljiv uporabniški vmesnik
- Napredne telefonske funkcije
- Idealna rešitev za mobilne uslužbence, ki želijo biti vedno dosegljivi pod isto številko
- Individualne nastavitve in pravice kot na klasičnem telefonskem aparatu
- Integracija telefonije in računalništva s pomočjo TAPI 2.0 protokola (1st party TAPI)
- Podpora za QoS (802.1p)
- Kompresija govora: G.711, G.723 in G.729
- Poseben ohranjevalnik zaslona, ki omogoča sprejem dohodnih klicev
- Keypad izbiranje, dostop do telefonskega imenika, dostop do LDAP telefonskih imenikov, seznam zgrešenih klicev, "povleci in spusti" ter "kopiraj in prilepi"

Naše znanje - Vaše prednosti

Siemens je v svetovnem merilu poznan kot gonilna sila sodobne komunikacijske tehnologije. Nobeden drugi proizvajalec ne ponuja tako veliko izbiri inovativnih komunikacijskih izdelkov.

HiPath, Siemensova konvergenčna arhitektura, odpira podjetjem možnost fleksibilnega in učinkovitega prehoda od ločenih omrežij k integriranim, na IP protokolu temelječim govornim in podatkovnim aplikacijam.

www.siemens.si/hipath

Tehnični podatki

Sistemske zahteve

- HiPath 4000 V2.0 s protokolnim prevajalnikom HiPath HG 3530 V2.0
- HiPath 3000 V4.0 (SMR 11 ali novejši) s protokolnim prevajalnikom HiPath HG 1500 V2.0 (SMR 29 ali novejši) ali HiPath HG 1500 V3.0 (SMR 5 ali novejši)
- HiPath 3000/5000 V5.0 s protokolnim prevajalnikom HG 1500 V3.0

Zahteve za osebni računalnik

- Operacijski sistem Windows: Windows 2000 (SP4 ali novejši) ali Windows XP (SP1 ali novejši)
- procesor: vsaj 1 GHz (priporočeno)
- vsaj 512 MB RAM spomina (priporočeno)
- 150 MB prostora na disku
- CD ROM pogon
- Ethernet omrežni vmesnik s podporo 802.1p za QoS
- USB vmesnik za priključitev slušalke ali naglavnih slušalk

Zahteve za omrežno infrastrukturo

- Vse komponente morajo podpirati IEEE 802.1p/q

© Siemens d.o.o. 04/2005
Telekomunikacije • Bratislavská 5 • SI-1000 Ljubljana

Ident. št.: A31002-A2000-B400-1-3C29

Pridržujemo si pravico do sprememb.
V tem dokumentu so podani splošni opisi in značilnosti delovanja, ki se lahko razlikujejo od dejanskih kot posledica nadaljnega razvoja izdelkov.

Dolžnost zagotovitve ustreznih značilnosti obstaja le v primeru izrecne določitve v pogojih pogodbe.